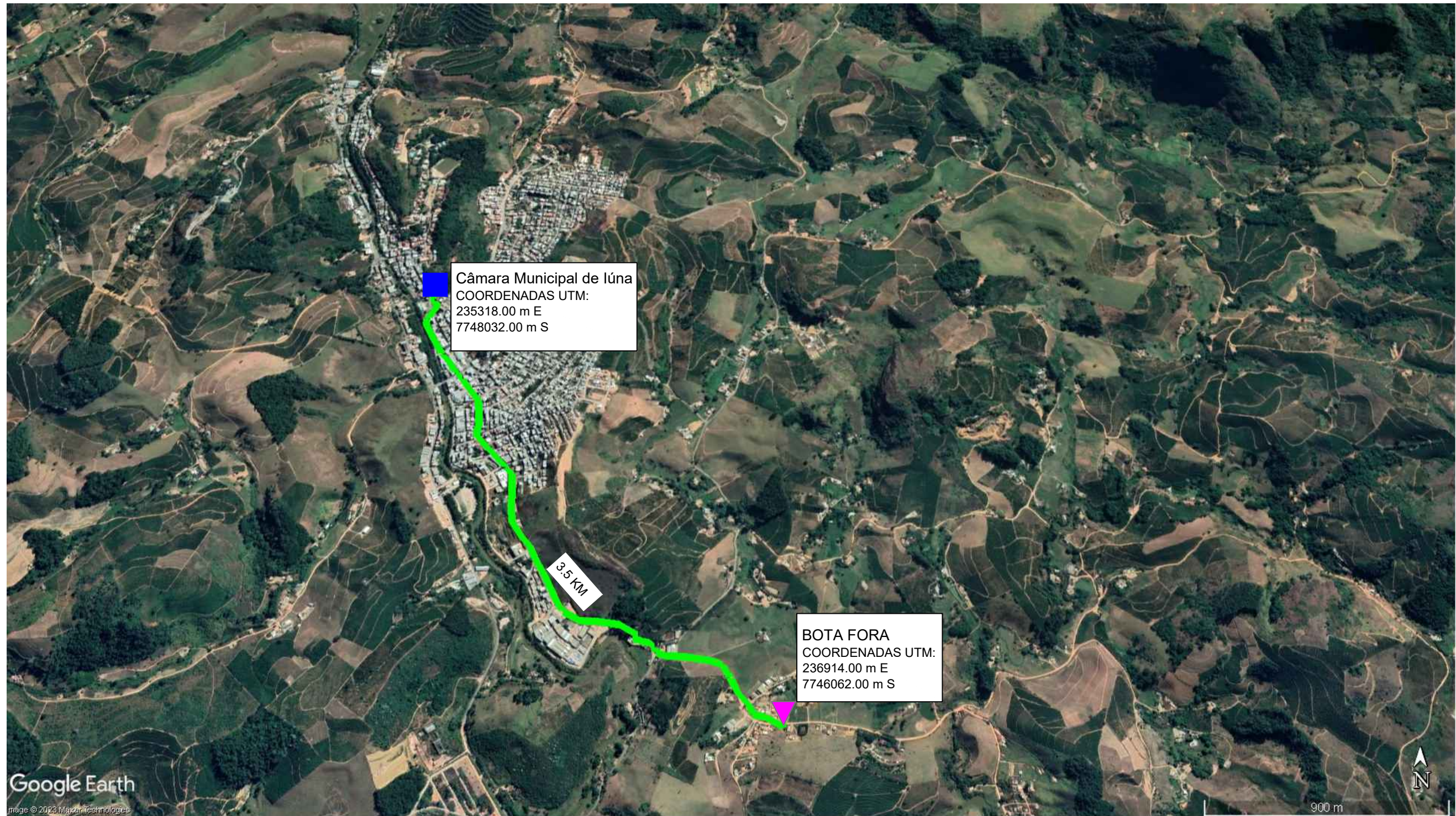


CROQUI DE OCORRÊNCIA DE MATERIAIS - BOTA FORA



OCORRÊNCIA :BOTA FORA (BT-01)
 LOCALIZAÇÃO :3,5 KM DA OBRA
 DMT PAVIMENTADO :3,5 KM
 DMT NÃO PAVIMENTADO :0 KM

- OBRA
- ▲ BOTA FORA
- RODOVIA NÃO PAVIMENTADA
- RODOVIA PAVIMENTADA



PREFEITURA MUNICIPAL DE IÚNA

PROJETO DE ENGENHARIA E ARQUITETURA

TÍTULO: ESTUDOS GEOTÉCNICOS - ÁREA DE BOTA-FORA

LOCAL: Avenida Presidente Vargas, nº124, Centro, Iúna/ES - 29390-000

AUTOR DO PROJETO : Eng.Civil: RODOLFO G. PIMENTEL	CREA: ES-043597/D	ESCALA: S/ESCALA	FORMATO: A3
	REVISÃO: R. 01	PRANCHA: EG-01	DATA: 2023

**ESTUDO
GEOTÉCNICO**