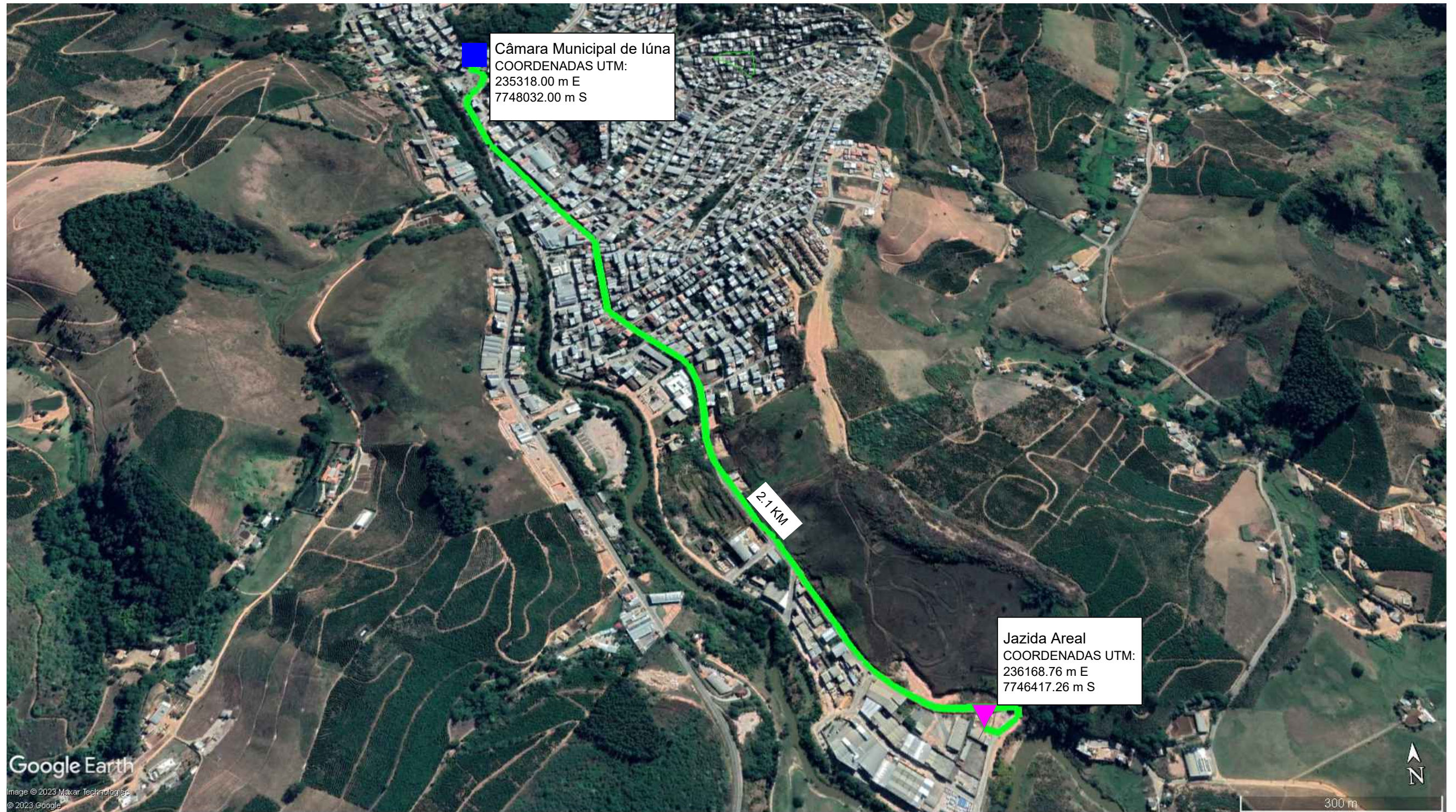


# CROQUI DE OCORRÊNCIA DE MATERIAIS - JAZIDA AREAL



OCORRÊNCIA : JAZIDA AREAL (JA-01)  
LOCALIZAÇÃO : 2,1 KM DA OBRA  
DMT PAVIMENTADO : 2,1 KM  
DMT NÃO PAVIMENTADO : 0 KM

- OBRA
- ▲ JAZIDA AREAL
- RODOVIA NÃO PAVIMENTADA
- RODOVIA PAVIMENTADA



PREFEITURA MUNICIPAL DE IÚNA

PROJETO DE ENGENHARIA E ARQUITETURA

TÍTULO: ESTUDOS GEOTÉCNICOS - ÁREA DE JAZIDA AREAL

LOCAL: Avenida Presidente Vargas, nº124, Centro, Iúna/ES - 29390-000

AUTOR DO PROJETO :

Eng.Civil: RODOLFO G. PIMENTEL

CREA:  
ES-043597/D

ESCALA:  
S/ESCALA

FORMATO:  
A3

REVISÃO:  
R. 01

PRANCHA:  
EG-03

DATA:  
2023

**ESTUDO  
GEOTÉCNICO**